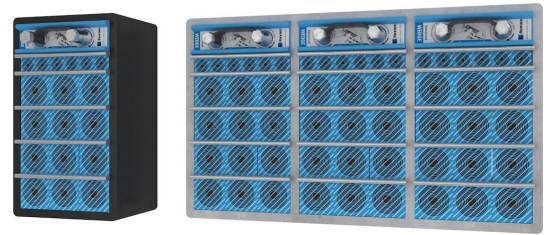




# Sello Roxtec SK EMC

Sello para EMC con marco profundo para fijación angular.

El Roxtec SK EMC es un sello para cables y tuberías con garantía de compatibilidad electromagnética. El marco presenta mayor profundidad y está disponible en diferentes materiales y con combinaciones de abertura única o múltiple. El marco de metal se fija por soldadura y se utiliza para obtener una fijación con ángulo con el objeto de acomodar cables rígidos que no pasan en ángulo recto por una cubierta o mamparo. El sello también permite una mayor distancia entre el espacio útil de sellado y la estructura. Hay una opción entre los módulos Roxtec ES para apantallamiento electromagnético y los módulos PE que protegen frente a las perturbaciones conducidas. Los módulos se adaptan a cables y tuberías de diferentes tamaños y pueden utilizarse para incorporar capacidad adicional de repuesto en el mismo sello. Utilice la varilla de test de continuidad eléctrica Roxtec para comprobar el rendimiento eléctrico de instalaciones de paso de cables Roxtec BG™ o ES.



- Fácil de mantener e inspeccionar

## Características del producto



Calificación contra incendios



Estando al agua



Estando a gases



Protección contra EMI

## Estructura de instalación



Metal

## Tipo de montaje



Soldadura

## Calificaciones y certificados

### Fuego

- CLASE A de acuerdo al estándar FTP IMO 2010
- CLASE H según el Código IMO 2010 FTP + curva de carga de fuego HC

### Estanquidad

- Gas: 2,5 bar (catastrófico)
- Agua: 4 bar (catastrófico)

### Soportes

- Apantallamiento electromagnético
- Ecuilibración de potencia

## Dimensiones del marco

mm/kg

Las variantes de marcos que figuran a continuación son una selección limitada. Para ver la gama completa de marcos y configuraciones, visite [roxtec.com](https://www.roxtec.com).

Título	Aperturas de marcos	Espacio útil de sellado	Dimensiones externas WxHxD	Dimensiones de abertura w x h	Peso	N.º de art.
SK 6x1 ALU	1	120 x 180	140.5 x 238 x 100	143(+1/-1) x 240(+1/-1)	1.8	5SK0000004854
SK 6x2 ALU	2	120 x 180	271 x 238 x 100	273(+1/-1) x 240(+1/-1)	2.8	5SK0000010929
SK 6x3 ALU	3	120 x 180	401.5 x 238 x 100	404(+1/-1) x 240(+1/-1)	4	170071
SK 6x1 PRIMED	1	120 x 180	140.5 x 238 x 100	143(+1/-1) x 240(+1/-1)	5.2	5SK0000004397
SK 6x2 PRIMED	2	120 x 180	271 x 238 x 100	273(+1/-1) x 240(+1/-1)	8.3	5SK0000004504
SK 6x3 PRIMED	3	120 x 180	401.5 x 238 x 100	404(+1/-1) x 240(+1/-1)	11	5SK0000004399
SK 6x1 AISI316	1	120 x 180	140.5 x 238 x 100	143(+1/-1) x 240(+1/-1)	5.3	5SK0000007066
SK 6x2 AISI316	2	120 x 180	271 x 238 x 100	273(+1/-1) x 240(+1/-1)	9	5SK0000003590
SK 6x3 AISI316	3	120 x 180	401.5 x 238 x 100	404(+1/-1) x 240(+1/-1)	11.8	5SK0000004198



# Datos de los componentes de sellado

## Componentes de sellado

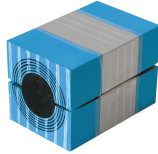
## Accesorios



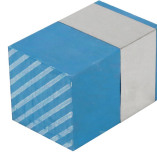
Lubricante Roxtec



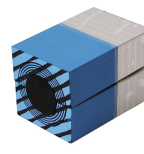
Wedge y Wedgekit ES



Módulo RM ES con Multidiameter™



Módulo de compensación sólido RM ES



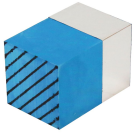
Módulo RM PE con Multidiameter™



Accesorios ES y BG



Herramientas de soporte Roxtec



Módulo de compensación sólido RM PE



Wedge y Wedgekit



Placa de separación Roxtec



Kit de sellado ES



Herramientas de soldadura Roxtec

Para obtener información detallada, visite [roxtec.com](https://www.roxtec.com).

The product information provided by Roxtec does not release the purchaser of the Roxtec system, or part thereof, from the obligation to independently determine the suitability of the products for the intended process, installation and/or use.

Roxtec gives no guarantee for the Roxtec system or any part thereof and assumes no liability for any loss or damage whatsoever, whether direct, indirect, consequential, loss of profit or otherwise, occurred or caused by the Roxtec systems or installations containing components not manufactured by an authorized manufacturer and/or occurred or caused by the use of the Roxtec system in a manner or for an application other than for which the Roxtec system was designed or intended.

Roxtec expressly excludes any implied warranties of merchantability and fitness for a particular purpose and all other express or implied representations and warranties provided by statute or common law. User determines suitability of the Roxtec system for intended use and assumes all risk and liability in connection therewith. In no event shall Roxtec be liable for indirect, consequential, punitive, special, exemplary or incidental damages or losses.

The Roxtec products are offered and sold in accordance with the conditions of the Roxtec General Terms of Sales. The latest version of the Roxtec General Terms of Sales can be downloaded from <https://www.roxtec.com/en/about-us/about-roxtec/general-terms-of-sales/>

We reserve the right to make changes to the product and technical information without further notice. Any errors in print or entry are no claims for indemnity. The content of this publication is the property of Roxtec International AB and is protected by copyright.

This document was generated on: 2024-04-17